



# HORIZON II

Pergola bioclimatique



**FERMETURE-ONLINE**

Portails - Fenêtres - Volets - Pergolas - Portes



## HORIZON II

Protection, élégance et robustesse

**Confort, protection et convivialité illustrent la pergola Horizon II. Tout au long de l'année, elle vous offre un confort inégalé.**

Profilés aluminium aussi élégants que robustes, des lames dont les perspectives structurent l'espace...votre extérieur est alors comme vous l'aimez. L'atout supplémentaire ? La polyvalence face aux intempéries.



Abrité des rayons du soleil voire même des intempéries, déjeunez confortablement.

Relaxez-vous sous votre pergola bioclimatique en ajustant l'orientation des lames à l'intensité lumineuse souhaitée.

Délimités, les espaces de détente offrent ainsi un confort inégalé pour prendre son déjeuner ou tout simplement discuter.

Profitez de moments de convivialité en famille ou entre amis sans souffrir du soleil.



# EN DETAIL

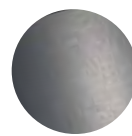
## Vérin, laquage et éléments



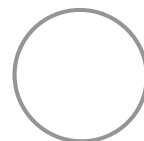
La pergola HORIZON II est munie d'un **vérin électrique, robuste et silencieux**. Il permet une ouverture des lames en souplesse pour ajuster au mieux l'ensoleillement de votre terrasse.



## Finitions standard

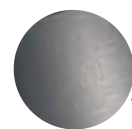


**RAL 7016 ANTHRACITE**  
Laquage téflonné



**RAL 9010 blanc**  
Laquage brillant

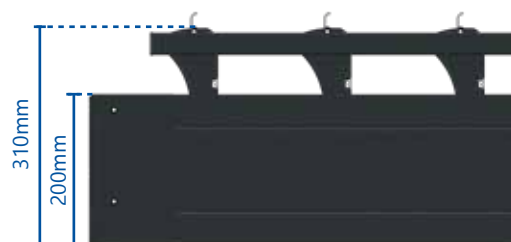
### MIXTE



Armature



Lames



Les supports de fixation facilitent la pose grâce aux multiples possibilités de positionnement.

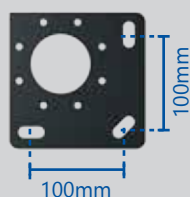
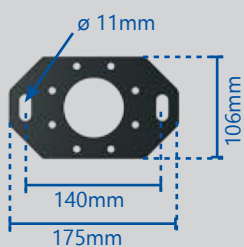
## Platines de fixation au sol



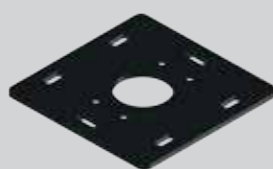
ST3802



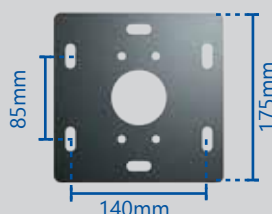
ST38



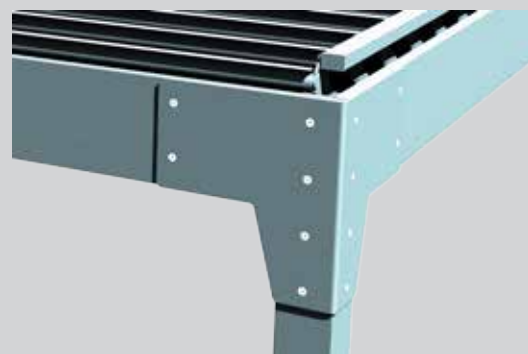
## Modèle îlot



ST4509



## Joue renforcée (résistance au vent)



JBSO 4706

# CONFIGURATIONS

Plusieurs choix possibles



Lames parallèles (AV 4.50m x L 4m)



Modulable (AV 4.50m x L 8m à ∞ m)



Lames perpendiculaires (AV 4m x L 4.50m)



Îlot (4 à 7m x 4.50m)



Store coulissant



Claustra

# ACCESSOIRES

Les petits plus qui font la différence

La protection de la pergola est déjà bonne mais elle l'est encore plus munie d'accessoires qui prolongent encore son utilisation.

Un vis à vis gênant depuis votre terrasse, il suffit d'agrémenter votre pergola d'un store à coulisses...vivez alors l'extérieur comme un intérieur. Besoin de vous protéger du vent à la basse saison ? Un claustra sur la face exposée et le tour est joué !

# BIOCLIMATIQUE

S'adapte à toutes les conditions météo

**Maîtrise de l'ensoleillement, de la température sous la pergola et confort sous la pergola même en cas d'intempéries.**

Les lames orientables de la pergola Horizon II permettent la circulation de l'air en conservant le contrôle de la lumière. En cas d'intempérie elles vous offrent une protection face aux éléments. Ouverture des lames à 90°.



Ouverture totale pour profiter de l'ensoleillement en hiver.



Ouverture partielle, ventilation naturelle par temps chaud.



Lames fermées, protection maximale contre la pluie.



Fermeture totale pour une protection solaire optimum.



## LES OPTIONS DISPONIBLES



Capteur vent et capteur pluie



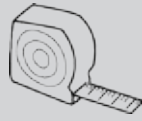
Éclairage ruban LED avec variateur sur les 3 côtés



Chauffage infra-rouge + musique (coloris blanc ou gris)



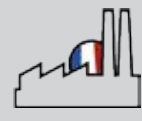
PAR TOUS LES TEMPS



PERGOLA SUR-MESURE



DÉVELOPPÉE PAR LE BUREAU D'ÉTUDES MITJAVILA



FABRIQUÉE ET ASSEMBLÉE EN FRANCE

## ALUMINIUM

100% recyclable

**Nouvel alliage contenant plus de silicium, plus de fer, plus de cuivre et de magnésium, ce qui lui confère une meilleure résistance à la flexion.**

Il faut savoir que l'aluminium est recyclable à 100% sans dégradation de ses propriétés. Surnommé aussi le green métal, il respecte l'environnement.



## QUALITE

Tests et suivis

**Conçue pour vous garantir la robustesse et l'esthétique d'un produit aluminium,**

l'Horizon II est conforme avec les normes CE et éprouvée par tests CSTB. Depuis sa conception et à chaque étape de fabrication votre pergola est traitée comme un produit unique. Le laquage des profilés quant à lui répond aux normes de la profession.



# Mise à l'épreuve

## Rapport d'essai C.S.T.B

Conformément à notre charte qualité des produits Mitjavila, nous avons sollicité des tests de résistance pour notre système Pergola Horizon.

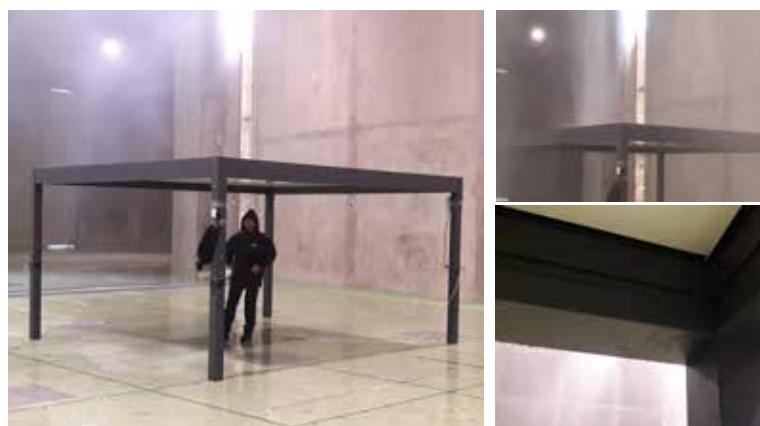
La capacité de cette structure a été mise à l'épreuve lors de la reconstitution d'éléments naturels en conditions extrêmes. La résistance à de très fortes pluies et à l'exposition aux vents violents a été validée.



La pergola Horizon en version îlot 4mx4m sur une hauteur standard (passage 2m) nous a permis de contrôler l'absence de fuite, l'étanchéité interlames en position fermée et la capacité d'évacuation des chéneaux dans la descente d'eau pluviale des poteaux.

Elle a été soumise à un vent constant de 10m/s (36Km/h) et à un flux pluviométrique de 130mm/h (supérieur aux statistiques recommandées), remplissant ainsi les valeurs des normes en France métropolitaine.

Ce test a été poussé jusqu'à 180mm/h (sans vent), sans observer de rupture d'étanchéité.



Les essais au vent ont été effectués sur une pergola 4x4m en configuration «adossée», les pieds ancrés au sol (pieds 1m) dans la soufflerie climatique.



Cela a permis de mettre à l'épreuve la tenue des lames sur l'ensemble du tablier, afin d'évaluer l'amplitude des vibrations. Étape par étape, le tablier a subi un ensemble de tests et répond à la norme résistance Zone 3 Eurocode vent EN 1991-1-4 après exposition à un vent jusqu'à 172 km/h.

Pour connaître les limites, nous avons renouvelé le test avec un vent atteignant 200 km/h sans observer aucun arrachement des lames.



La pergola a subi différentes incidences de vent pour différentes configurations d'ouverture / fermeture des lames jusqu'à des vitesses élevées.

Lorsque le vent agit perpendiculairement aux lames, celles-ci sont nettement plus sollicitées et les vibrations peuvent atteindre des niveaux élevés.

Aucune fragilité des lames ni de leurs fixations n'a été notée à l'issue de ces essais.

**CSTB**  
le futur en construction

## Les autres gammes

Stores, abris, photovoltaïques...



**FERMETURE-ONLINE**

Portails - Fenêtres - Volets - Pergolas - Portes