



ATTENTION

Pour votre sécurité, avant toutes opérations d'installation et de branchement, assurez-vous que le courant est bien coupé (ligne hors tension).



MISE EN GARDE

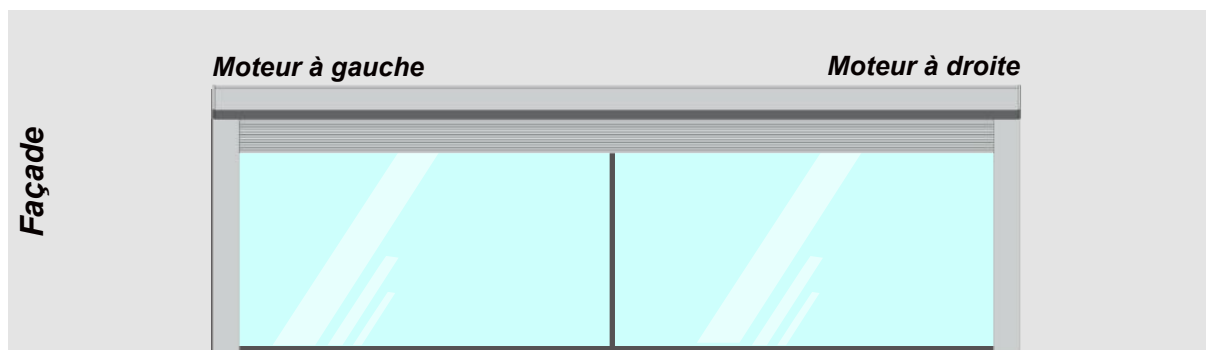
- Vous avez fait l'acquisition d'un moteur pour volet roulant ou store, les opérations de branchement doivent être faites par des personnes compétentes pour une installation conforme et engageant la garantie.
- Le couple et la durée de fonctionnement doit être compatible avec les caractéristiques de votre système.
- Couper le courant avant toutes opérations de branchement ou de manipulation de votre système.
 - Ne laisser pas les enfants jouer avec les dispositifs de commandes.
- Vérifier fréquemment l'installation pour déceler tout mauvais équilibrage ou tout signe d'usure.
 - N'utiliser pas l'appareil si une réparation ou un réglage est nécessaire.
 - Ne pas mouiller le moteur situé à l'extrémité du tube d'enroulement.
- Pour les volets roulants équipés de systèmes de commande à distance ou d'automatisme, déconnecter l'alimentation électrique lors des opérations d'entretien, telles que le nettoyage de vitre, dans le voisinage du système.

1 Caractéristiques techniques

- Puissance : AC 230V/50Hz
- Indice de protection : IP44
- Puissance : 145W à 205W (suivant versions)
- Couple : 20Nm à 50Nm

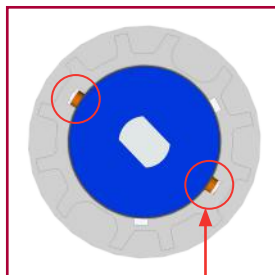
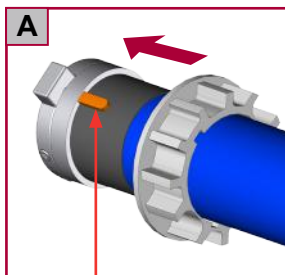
2 Emplacement moteur

Positionnez vous face à votre volet et déterminer l'emplacement de votre moteur.

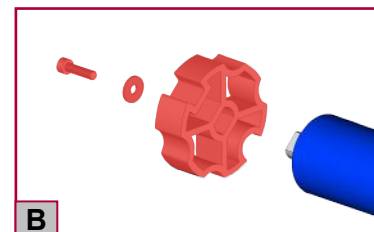


3 Assemblage

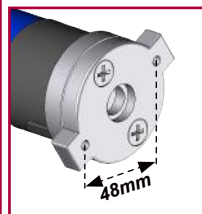
Bague couronne et axe de manoeuvre non fournis



Faire coïncider la rainure de la bague avec l'ergot de la tête moteur.



Dessins non contractuels



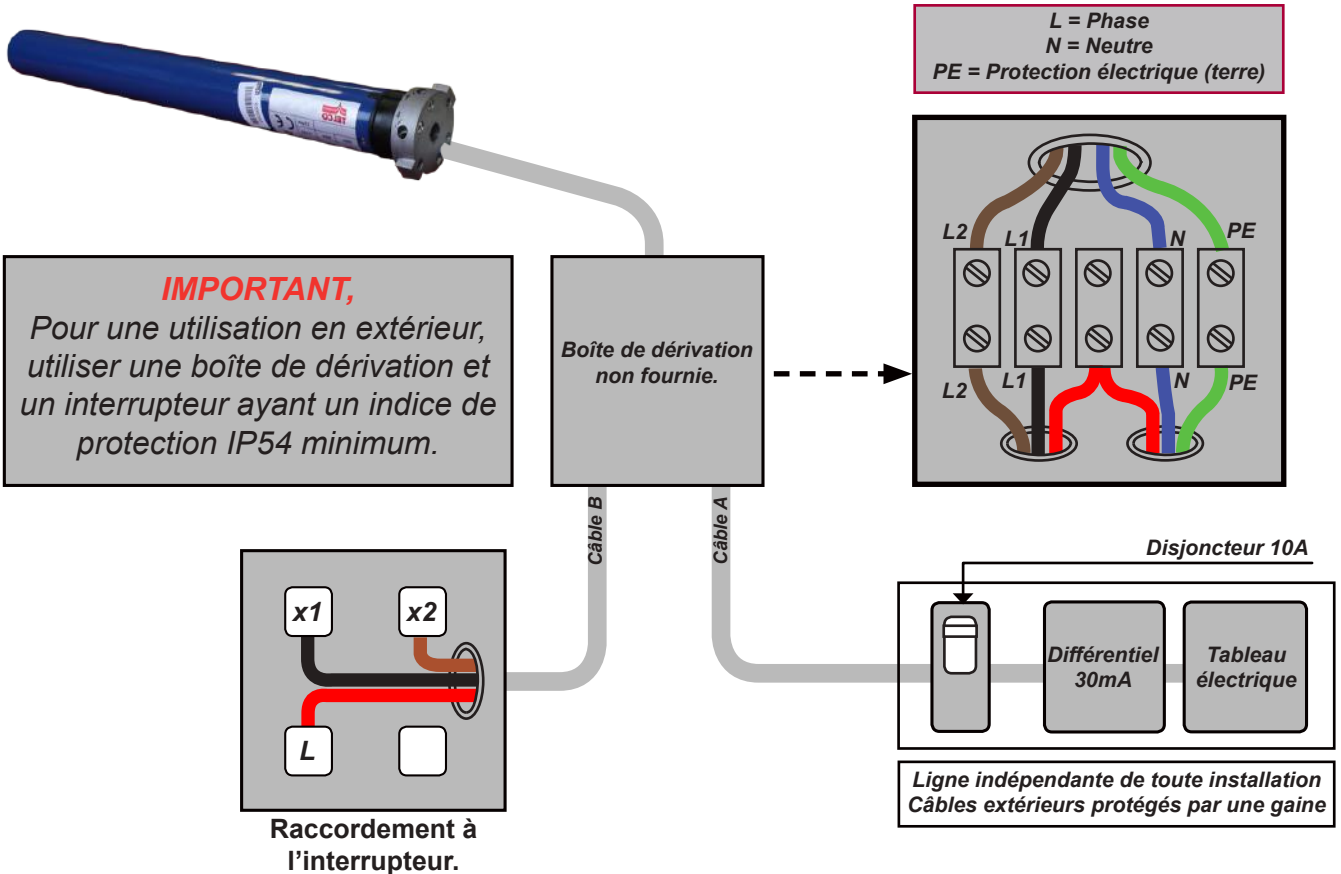
Fixation directe entre axe 48mm.

4 Cablage

Matériel nécessaire

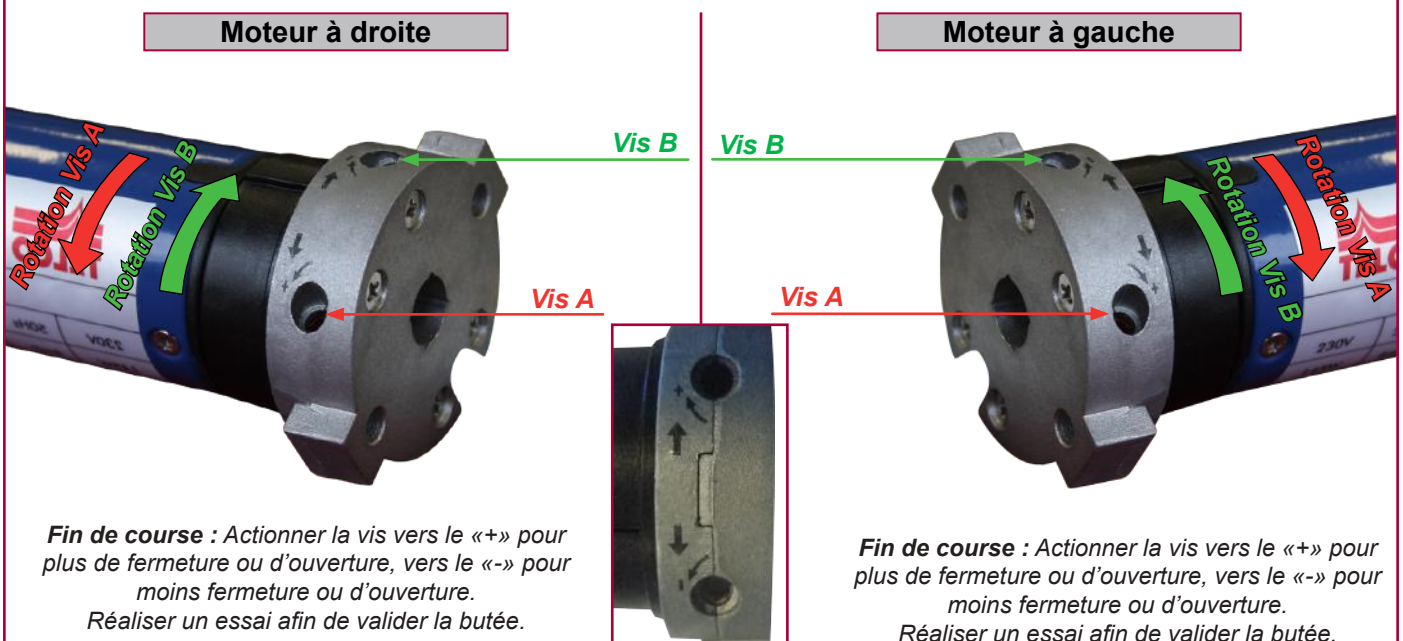
- ▶ Boîte de dérivation étanche (IP54)
- ▶ Câble (A) 3G 1.5mm² (bleu, rouge, vert/jaune)
- ▶ Barrette de dérivation
- ▶ Câble (B) 3G 1.5mm² (noir, rouge, marron)

Matériel non fourni



5 Réglage des fins de courses

Afin de réaliser le bon réglage, repérer l'emplacement de votre moteur (à droite ou à gauche) et déterminer le sens d'enroulement de votre toile.



GARANTIE



- Les stipulations ci-dessous ne s'appliquent qu'aux seuls produits fabriqués par TELCO
- Ces conditions de garanties ne sont pas recevables pour :
- Tout composant défectueux suite à une installation ou une utilisation non conforme sera facturé au tarif TELCO et exigé lors de l'intervention.

Clause de garantie

Principe général.

La garantie TELCO s'applique en cas de vice de fabrication, mais pas en cas de non-respect des instructions de montage figurant dans l'emballage ou d'emploi non-conforme à la destination du produit.

Durée de garantie :

Le moteur est garanti 5 ans, à compter de la date de la facture d'achat.

La garantie ne couvre pas :

- La main d'œuvre et le déplacement.
- L'installation et fixation : du moteur

Exclusions de la garantie :

- Non respect des consignes d'installation et de branchement.
- En cas d'installation électrique non conforme aux prescriptions.
- Si vous avez acquis un produit sans l'emballage d'origine tous litiges sur choc, rayure, manque de pièces (tel que les accessoires, etc...) ne seront pas pris en compte.
- Tous produits stockés en milieu humide (détérioration possible des composants électroniques)
- Le produit TELCO a été modifié par adjonction ou remplacement de pièces autres que celles vendues par TELCO.
- Des produits de marques autres que TELCO.

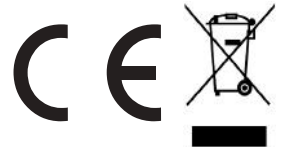
Avaries de transports :

Selon l'article 105 du Code du Commerce ne sont pris en compte par TELCO que les litiges ayant fait l'objet de réserves précises sur le titre de transport et confirmées au transporteur par lettre recommandée avec AR dans un délai de 48 h maximum.

Conseils techniques : Tél. : +33 (0)4.30.19.63.56 De 8h00 à 12h00 puis de 13h00 à 16h00

Déclaration de conformité :

TELCO déclare que le produit
MOTEUR TM est
conforme aux directives
73/23/EC - 2001/108/EC





Besoin d'aide ?
Une équipe d'expert est là pour
vous aider dans vos achats...

info@telco-motor.fr

04 30 19 63 56
(numéro non surtaxé)

Du lundi au vendredi de 08h à 12h et de 13h à 16h