



Notice de pose

Option LED

AUTOMOBSOEVERLED02

PRÉPARATION DE LA POSE

L'installation doit être conforme à la norme NFC15-100



ATTENTION

Pour votre sécurité, avant toutes opérations d'installation et de branchement, assurez-vous que le courant est bien coupé (ligne hors tension).

- Ne pas projeter d'eau sur le boîtier d'automatisme.



MISE EN GARDE

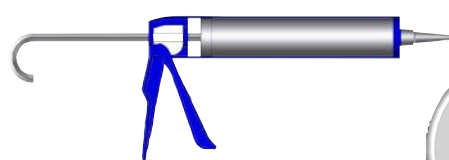
- Vous avez fait l'acquisition d'un automatisme, les opérations de branchement doivent être faites, par des personnes compétentes pour une installation conforme et engageant la garantie.

- Couper le courant avant toutes opérations de branchement ou de manipulation de l'automatisme.

- Ne laisser pas les enfants jouer avec les dispositifs de commandes (télécommande).

- Vérifier fréquemment l'installation pour déceler tout mauvais équilibre ou tout signe d'usure.

Outils nécessaires



Ø6mm



Boîte de dérivation
Barrette de dérivation

Rallonge de câbles 2 x 1.5mm² + Connecteur IP54

ELEMENTS OPTION LED



AUTOMOBSOEVERLED02



TRFOLED24V

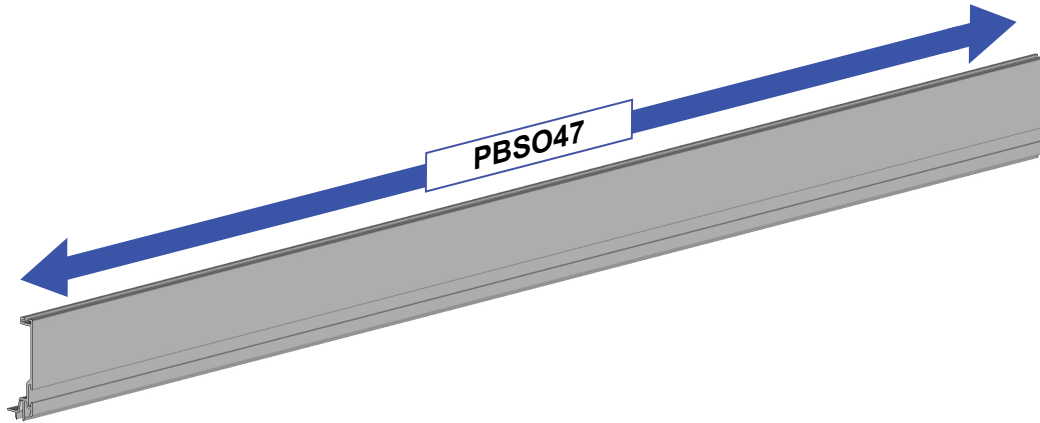


LED5M24V

1 Éclairage LED 1 côté pour coffre avant.

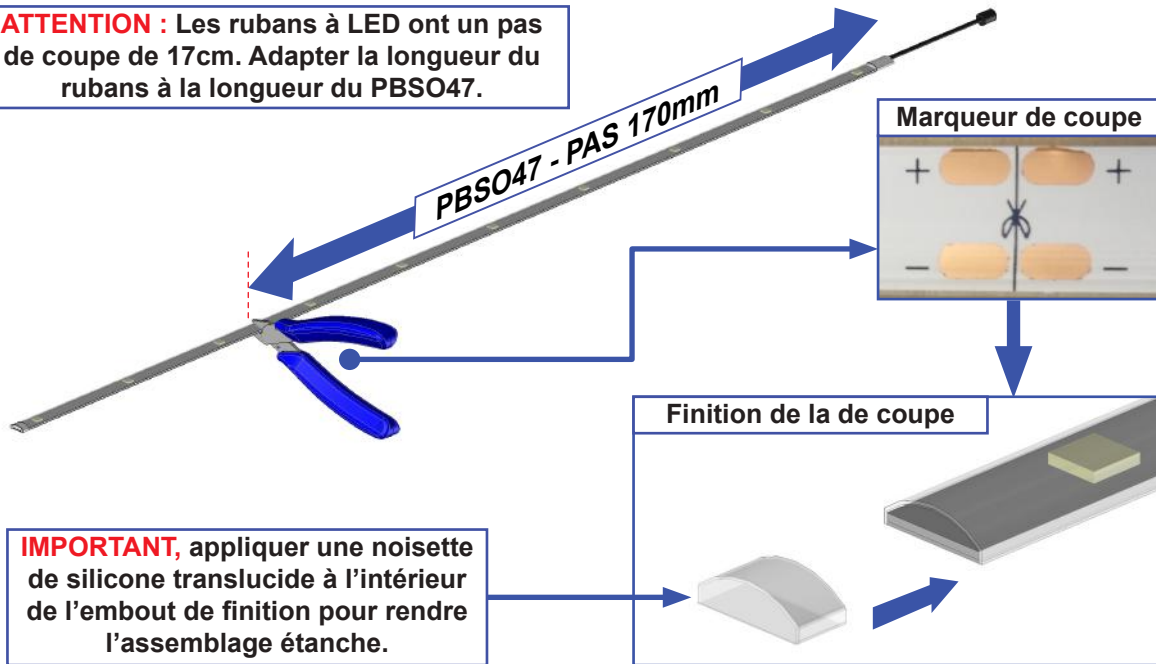
Note : ces opérations sont identiques pour toutes les configurations de produit. (Lames perpendiculaire - Abris filot).

A Relever la longueur de support de LED PBSO47.

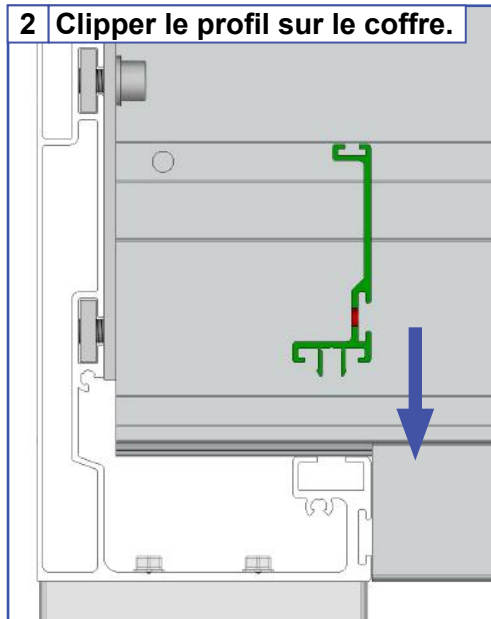
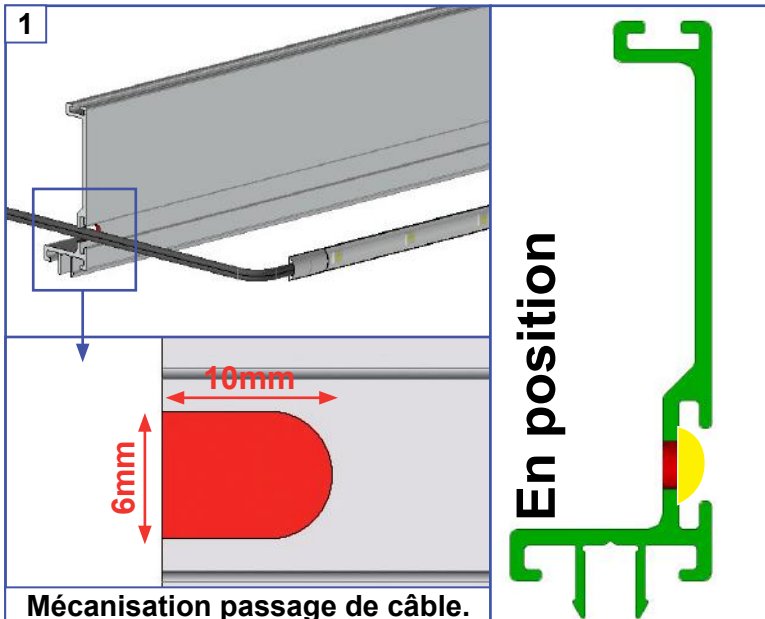


B

ATTENTION : Les rubans à LED ont un pas de coupe de 17cm. Adapter la longueur du rubans à la longueur du PBSO47.

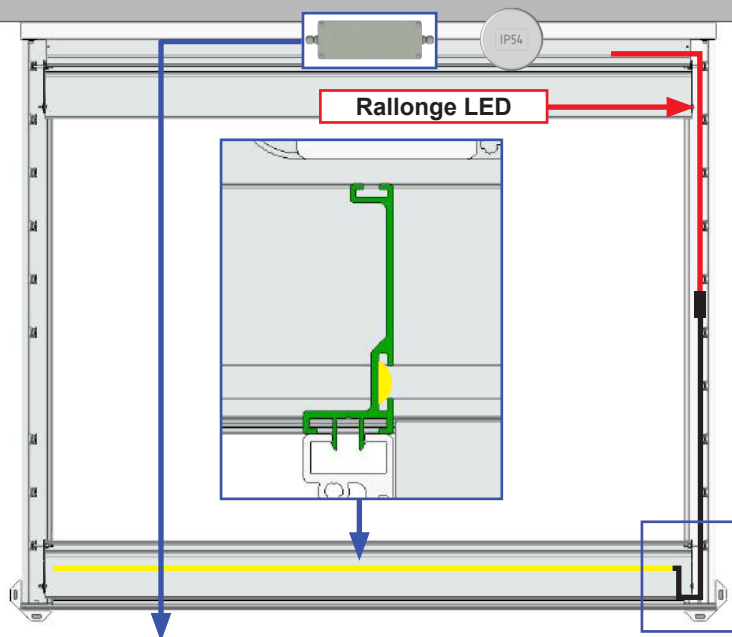


C Pose du ruban.

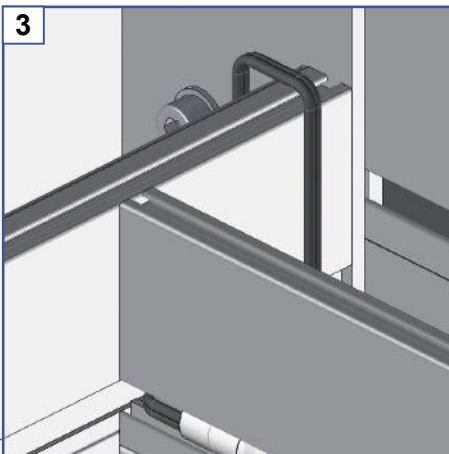


2 Câblage éclairage LED 1 côté pour coffre avant.

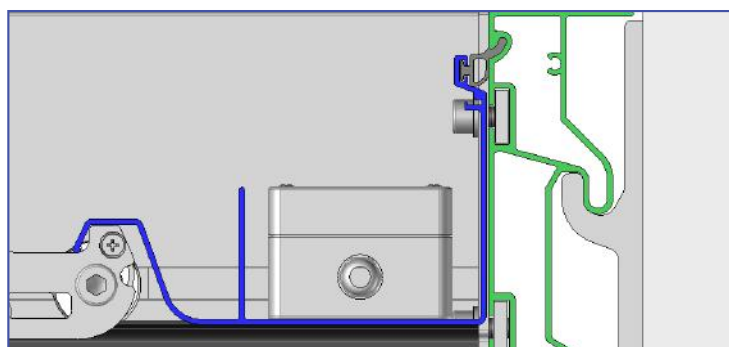
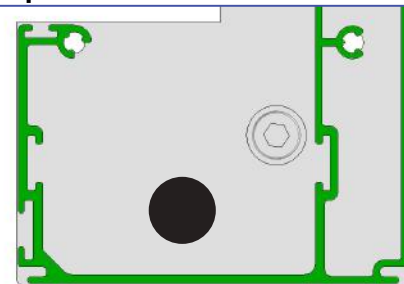
Note : ces opérations sont identiques pour toutes les configurations de produit. (Lames perpendiculaire - Abris îlot).



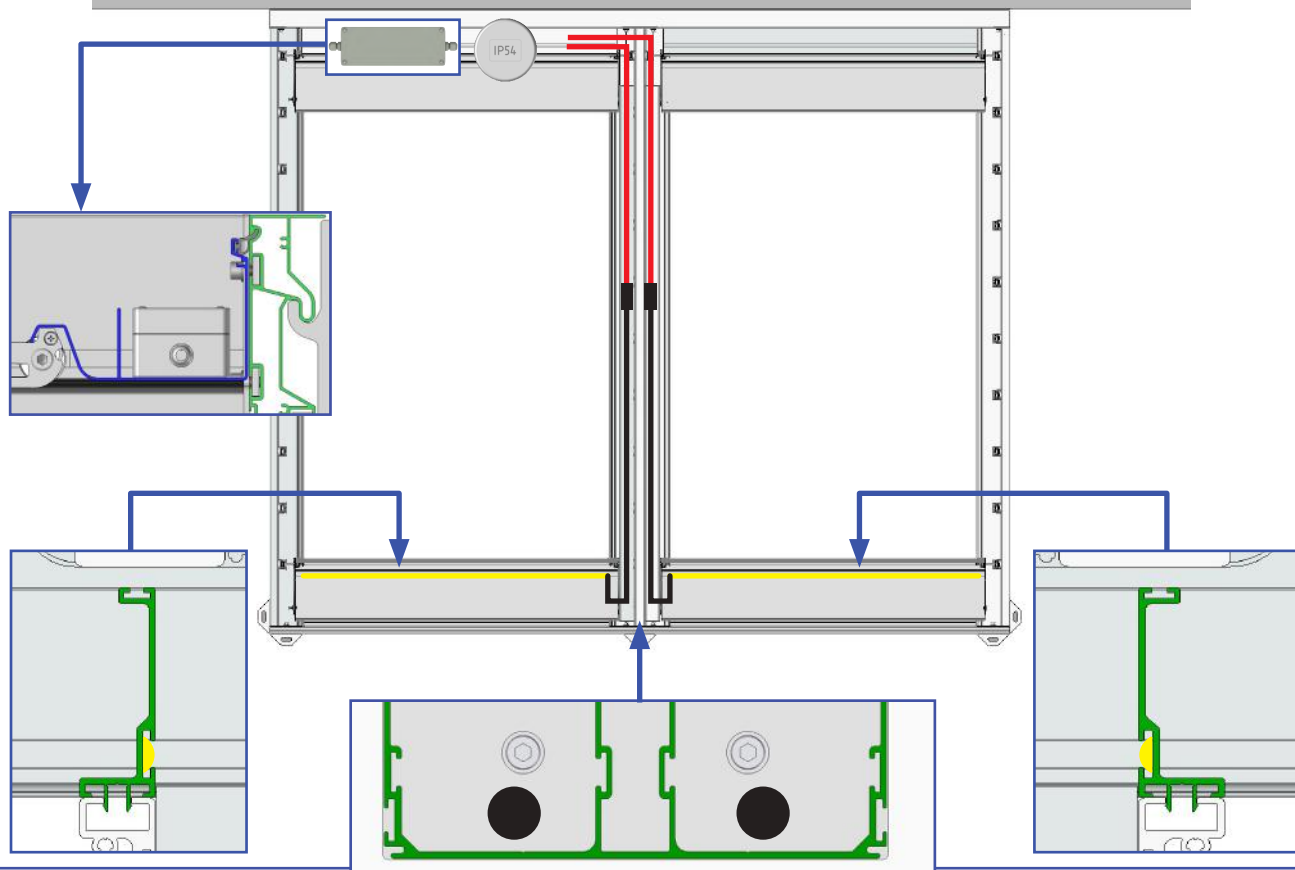
2 Connecter la rallonge à la LED.



4 Remonter le câble jusqu'au profil de recouvrement.



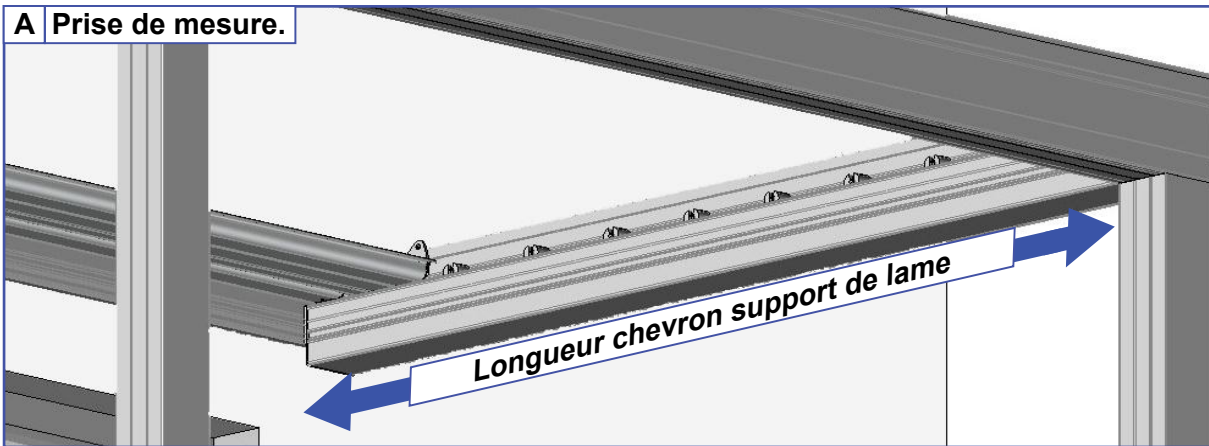
Câblage éclairage LED 1 côté pour coffre avant. Pergola double travée.



3 Éclairage LED 2 côtés pour chevron support de lames.

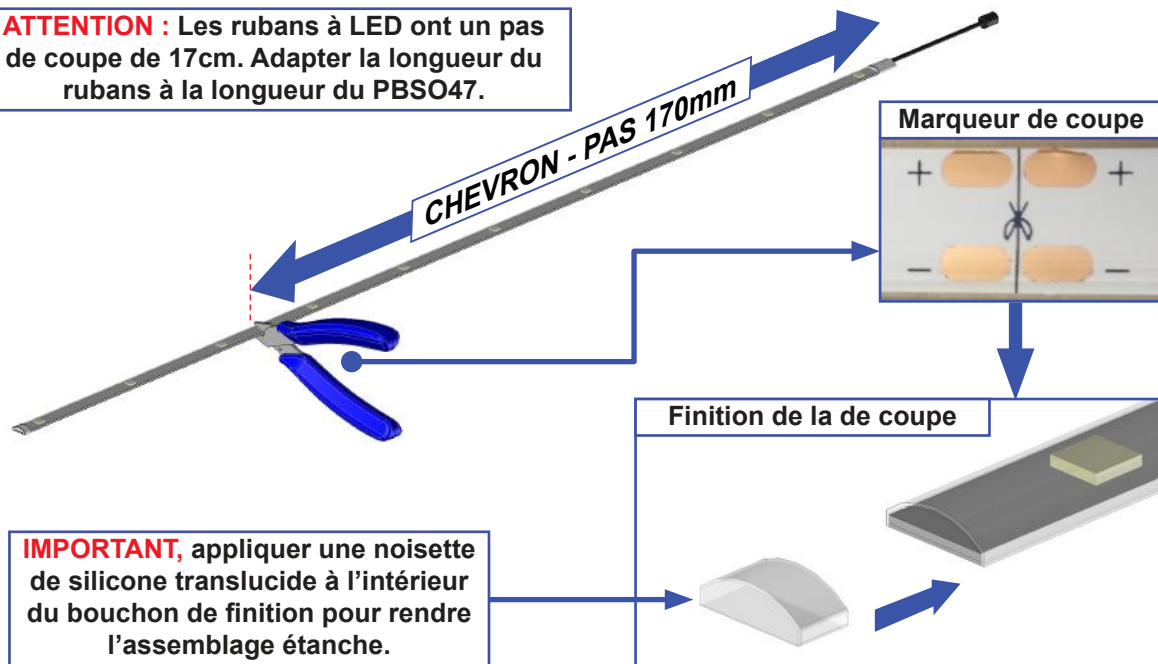
Note : ces opérations sont identiques pour toutes les configurations de produit. (Lames perpendiculaire - Abris îlot).

A Prise de mesure.

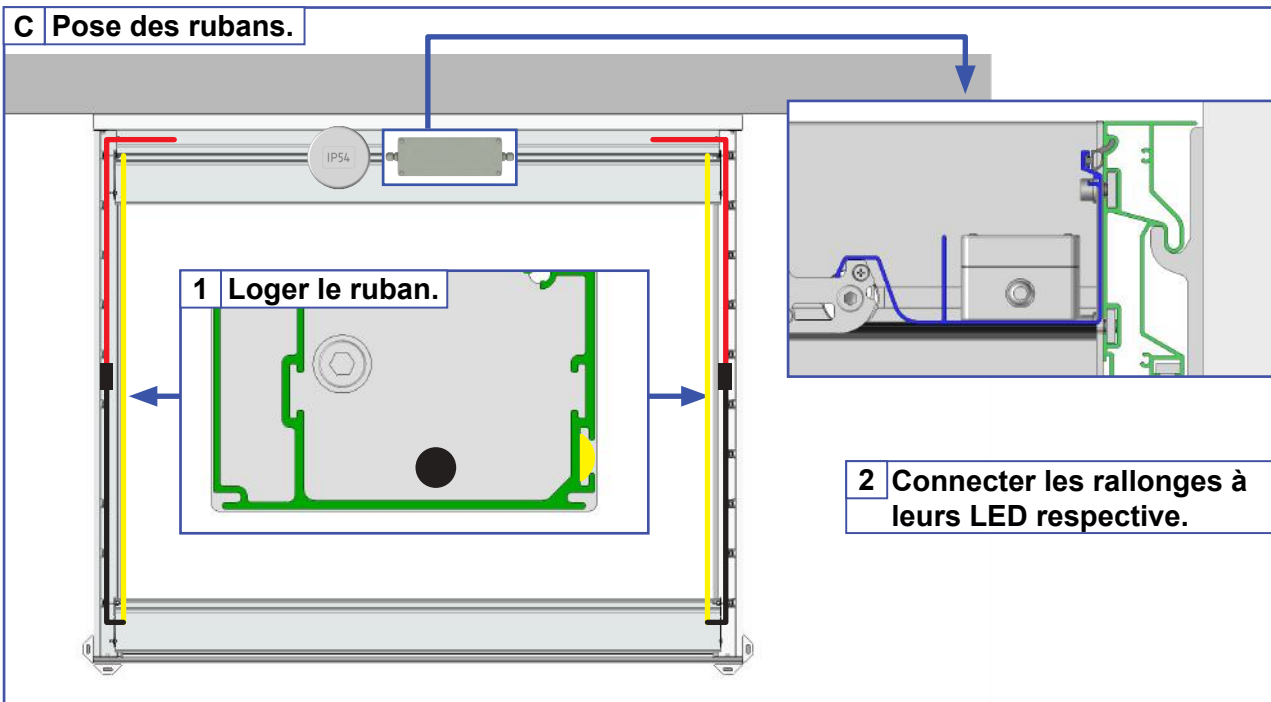


B

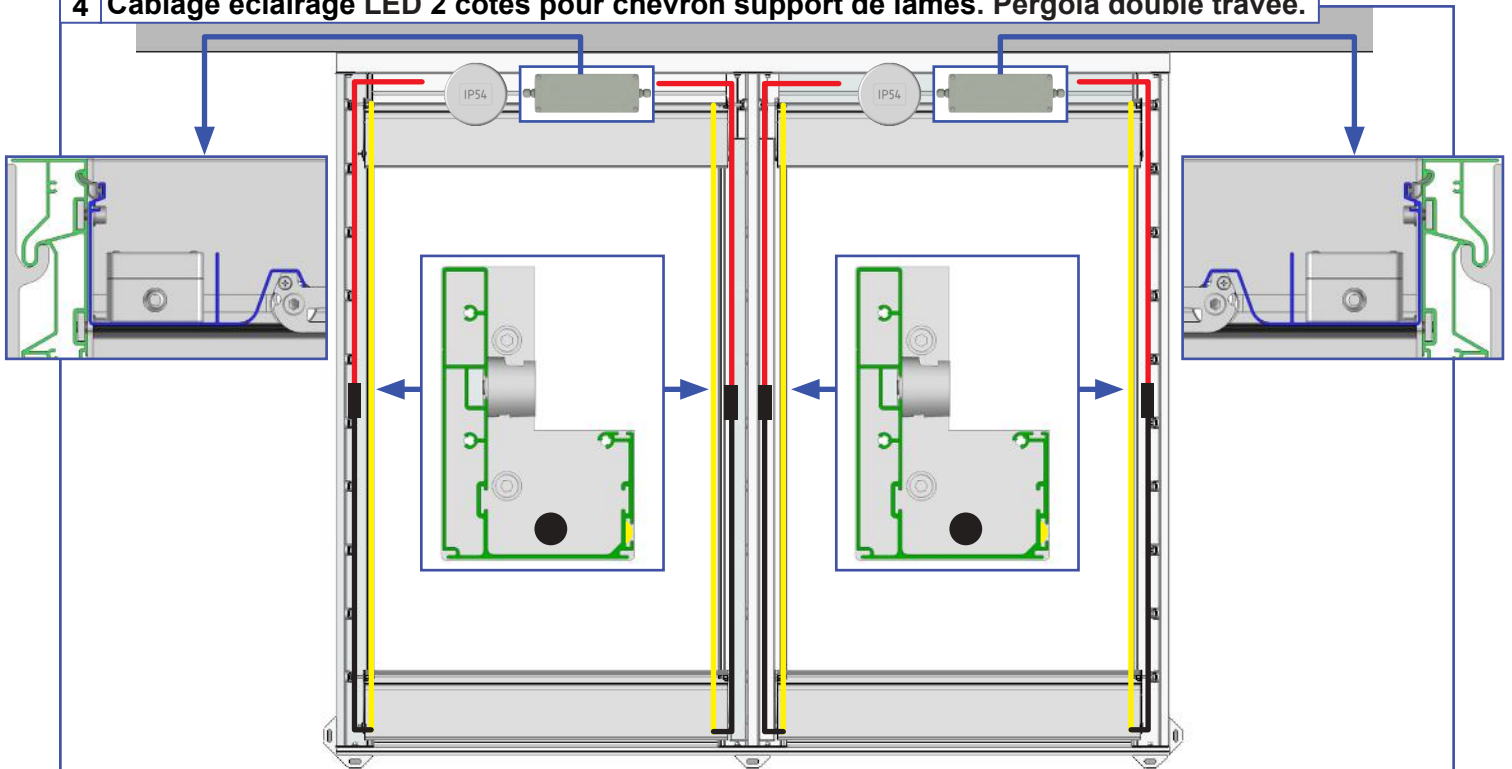
ATTENTION : Les rubans à LED ont un pas de coupe de 17cm. Adapter la longueur du rubans à la longueur du PBSO47.



C Pose des rubans.

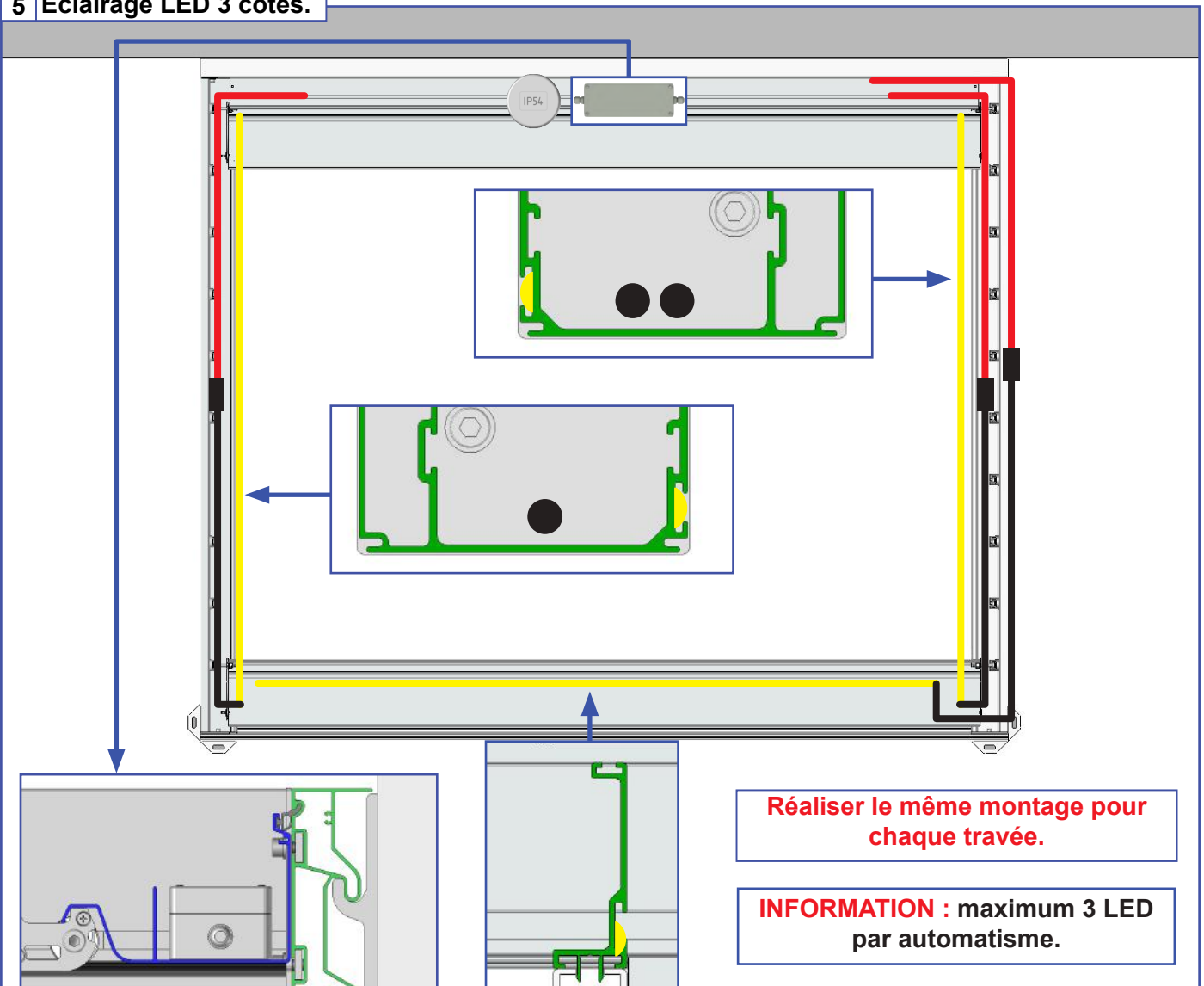


4 Câblage éclairage LED 2 côtés pour chevron support de lames. Pergola double travée.



Note : ces opérations sont identiques pour toutes les configurations de produit. (Lames perpendiculaire - Abris îlot).

5 Éclairage LED 3 côtés.



Réaliser le même montage pour chaque travée.

INFORMATION : maximum 3 LED par automate.

Note : ces opérations sont identiques pour toutes les configurations de produit. (Lames perpendiculaire - Abris îlot).

6 Configuration.

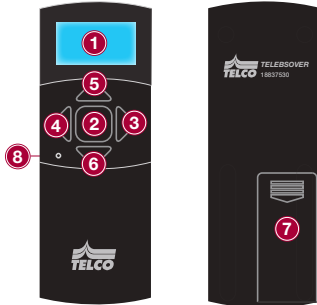


1	Alimentation d'entrée 24Vdc	10	LED3 (rouge)
2	Terminal pour la connexion d'une autre alimentation de la carte	11	LED4 (rouge)
3	Fusible 10A (taille standard automobile)	12	Bouton P1
4	Entrée du bouton filaire	13	Bouton P2
5	Module radio	14	Bouton P3
6	Antenne	15	Sortie bande LED L1
7	LED d'alimentation (verte)	16	Sortie bande LED L2
8	LED1 (rouge)	17	Sortie bande LED L3
9	LED2 (rouge)		

7

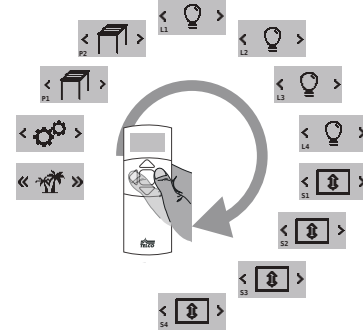
Avant

Arrière

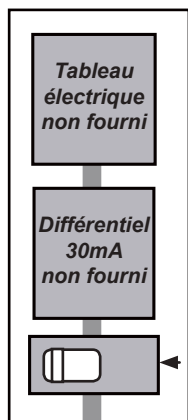


1	Ecran LCD graphique à rétroéclairage contrôlé	5	Bouton UP
2	Bouton Entrée / Transmission	6	Bouton DOWN
3	Bouton de droite	7	Logement de batterie. 2 x piles alcalines 1.5V. Non rechargeable
4	Bouton gauche	8	Bouton caché

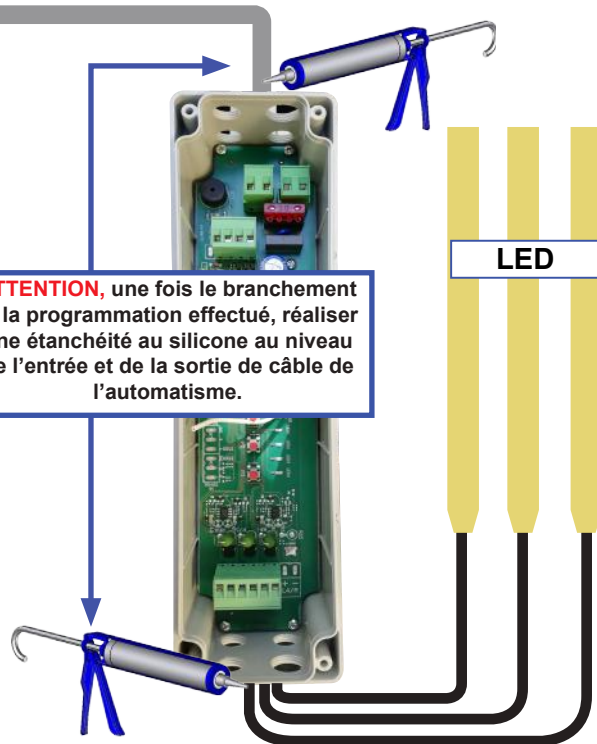
Le NIVEAU 1 permet de sélectionner l'automatisation (appareil numérique) à contrôler (PERGOLA, LIGHT, SCREEN, HEATER). La navigation s'effectue à l'aide des touches GAUCHE et DROITE, et la confirmation en appuyant sur la touche ENTER.



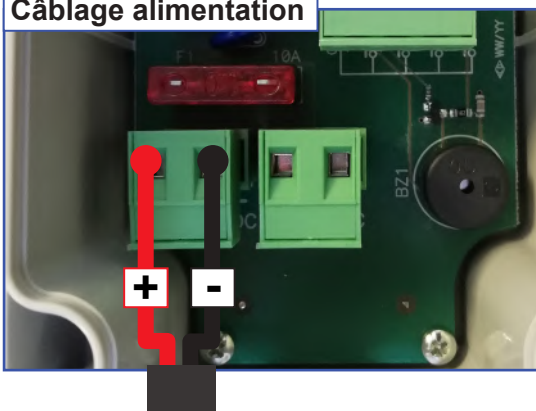
9 Câblage.



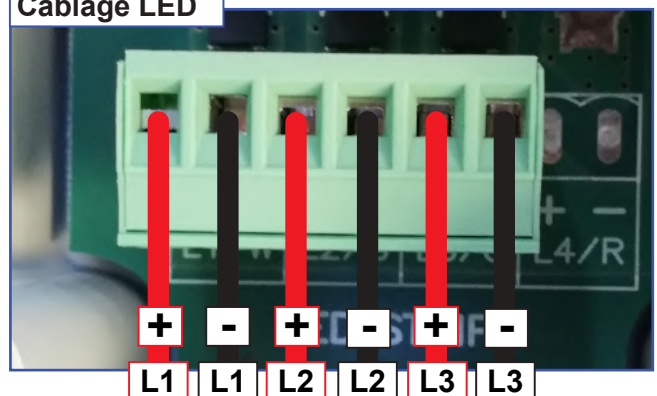
ATTENTION, une fois le branchement et la programmation effectués, réaliser une étanchéité au silicone au niveau de l'entrée et de la sortie de câble de l'automatisme.



Câblage alimentation



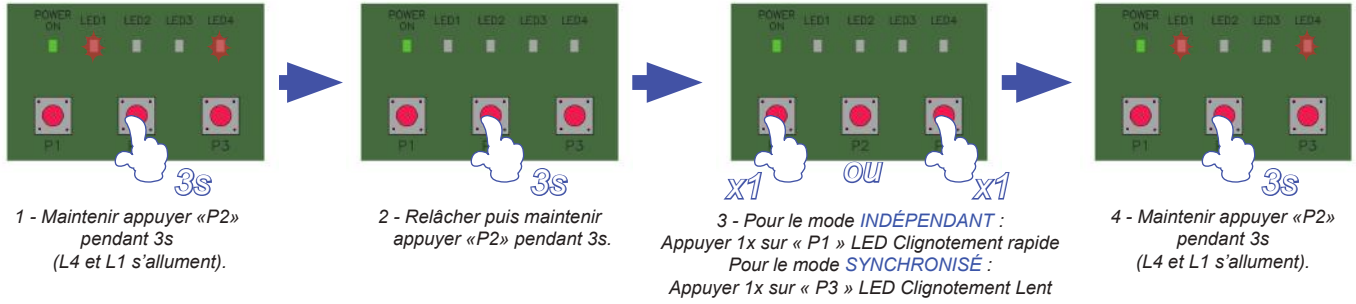
Câblage LED



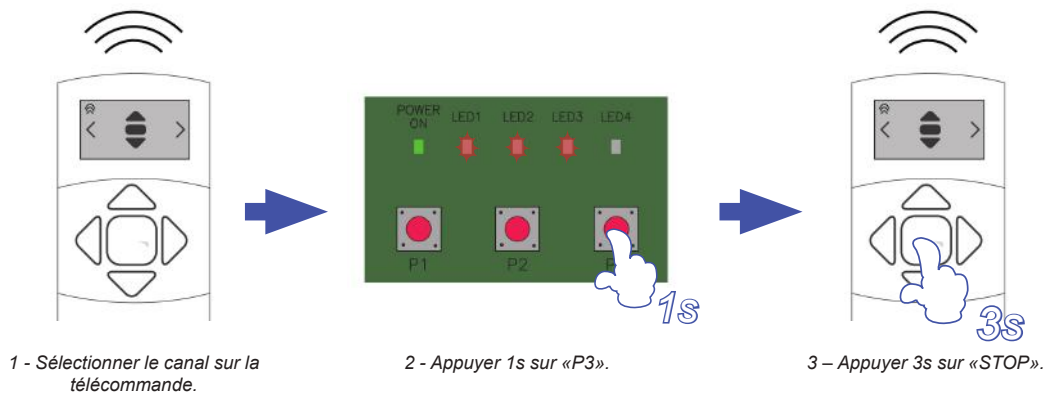
7 Choix du mode de commande.

Mode indépendant : chaque ruban de LED est programmé sur un canal propre. Possibilité d'allumer les LED une à une.

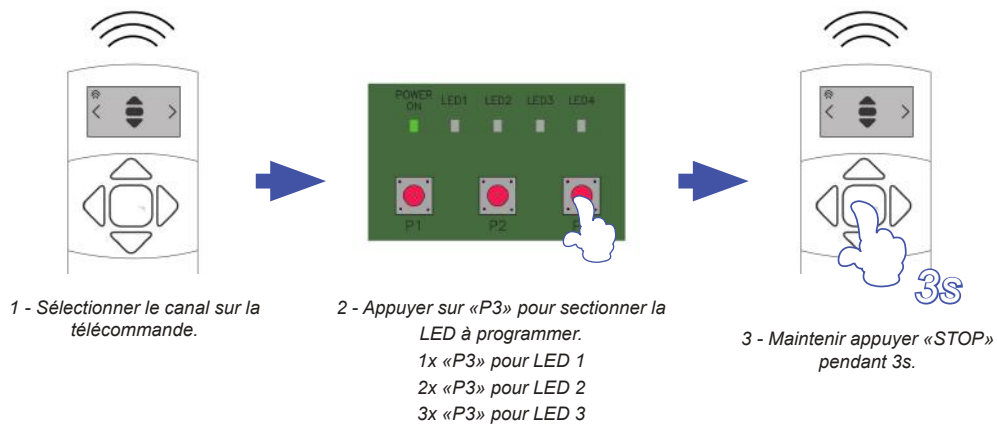
Mode synchronisé : toute les rubans de LED sont programmés sur le même canal. Toute les LED s'allume et s'éteint en même temps.



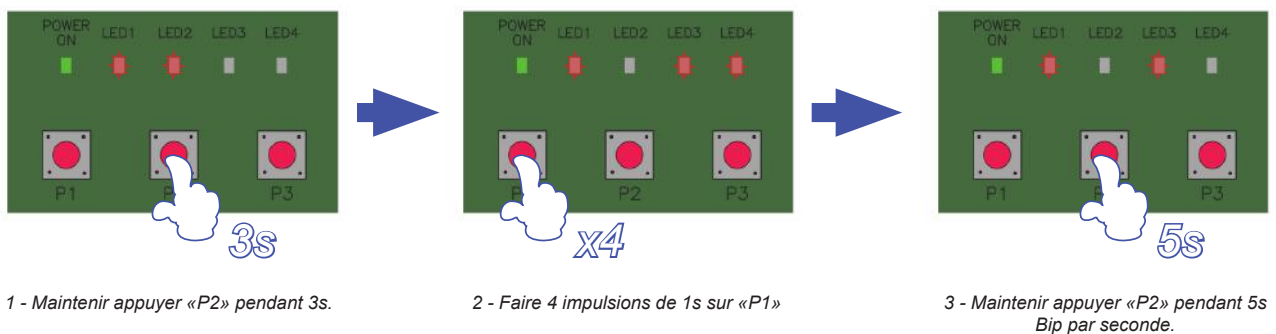
8 Apprentissage télécommande mode synchronisé.



9 Apprentissage télécommande mode indépendant.



10 Reset centrale éclairage LED.



2ans Garantie

- Les stipulations ci-dessous ne s'appliquent qu'aux seuls produits fabriqués par TELCO
- Ces conditions de garanties ne sont pas recevables pour :
- Tout composant défectueux suite à une installation ou une utilisation non conforme sera facturé au tarif de **FERMETURE ONLINE**

Clause de garantie

Principe général.

La garantie fabricant s'applique en cas de vice de fabrication, mais pas en cas de non-respect des instructions de montage figurant dans l'emballage ou d'emploi non-conforme à la destination du produit.

Durée de garantie :

L' AUTOMOBSOEVERLEDO2 est garantie 2 ans, à compter de la date de la facture d'achat.

La garantie ne couvre pas :

- La main d'œuvre et le déplacement.
- L'installation et fixation.

Exclusions de la garantie :

- Non respect des consignes d'installation et de branchement.
- En cas de rafales.
- En cas d'installation électrique non conforme aux prescriptions.
- Si vous avez acquit un produit sans l'emballage d'origine tout litige sur choc, rayure, manque de pièces (tel que télécommande, hélice, etc...) ne seront pas pris en compte.
- Tous produits stockés en milieu humide (détérioration possible des composants électroniques)
- Utilisation de chevilles ou goujons inadaptées aux matériaux de support.
- Le produit a été modifié par adjonction ou remplacement de pièces autres que celles vendues par le fabricant



FERMETURE-ONLINE

Portails - Fenêtres - Volets - Pergolas - Portes