

Diamètre 35mm  
Solaire FULL

**A-OK**<sup>®</sup>  
FRANCE

GARANTIE  
**5**  
ANS

## Notice de programmation et de réglage pour Moteur solaire intelligent automatique

Modèles	Couple nominal	Diamètre moteur (ext)	Vitesse (Tr/Min)	Puissance	Fréquence radio (MHz)
AM35-6/20-ER-ES-D	6 N.m	35 mm	20	22 W	433.92
AM35-10/14-ER-ES-D	10 N.m	35 mm	14	22 W	433.92



Afin d'optimiser la durée de vie de votre batterie, celle-ci est débranchée dans nos ateliers. Pensez à rebrancher la batterie avant la pose de votre volet.

### Réglage à la télécommande

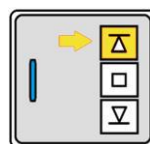
#### 1 – Programmation du premier émetteur



Appuyer sur la touche « learn » du moteur



Le volet fait un va-et-vient, relâcher la touche

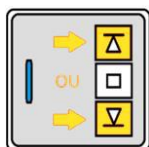


Appuyer sur la touche **montée** (1 pression)



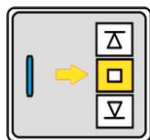
Le volet fait un va-et-vient, l'appairage est **terminé**

#### 2 – Vérification du sens de rotation



Vérifier le sens de rotation du volet en appuyant sur la **touche montée** ou sur la **touche descente**. Si le sens de rotation est bon, passer directement à l'étape 5, sinon suivre l'étape 3.

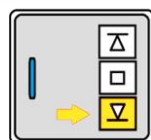
#### 3 – Modification du sens de rotation (si besoin)



Maintenir la touche **STOP** durant 5 secondes



Le volet fait un va-et-vient

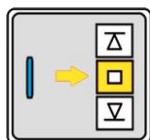


Appuyer sur **DESCENTE**



Le volet fait un va-et-vient, **le réglage est terminé**

#### 4 – Ajout d'un nouvel émetteur



Appuyer sur la touche **STOP** du 1<sup>er</sup> émetteur durant **5 secondes**



Le volet fait un va-et-vient

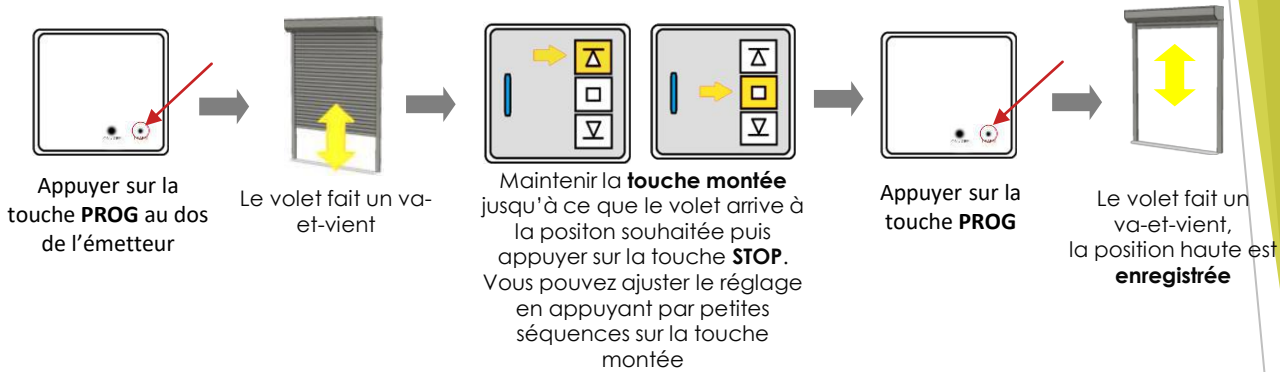


Appuyer sur la touche **MONTÉE** nouvel émetteur

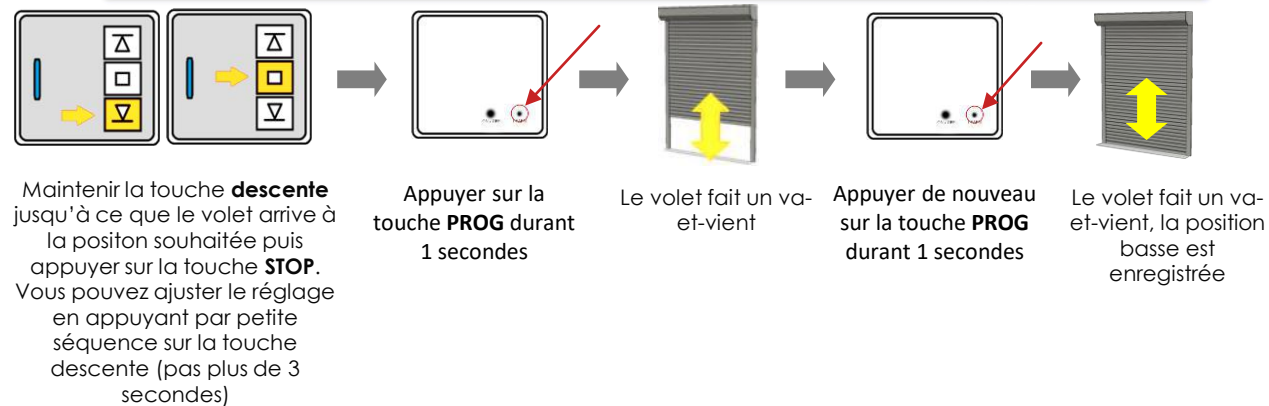


Le volet fait un va-et-vient, le nouvel émetteur est enregistré

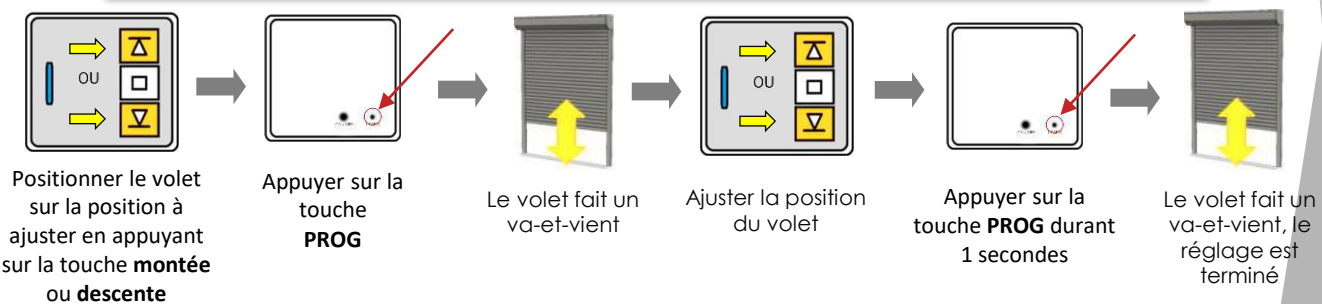
## 5 – Enregistrement de la fin de course haute



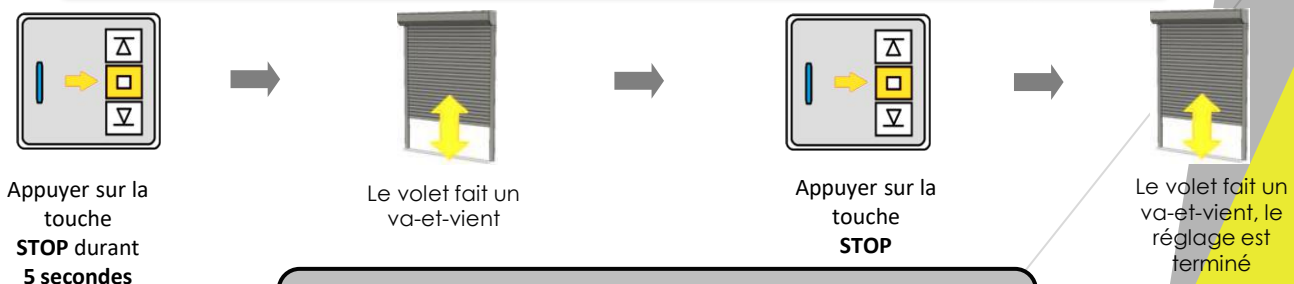
## 6 – Enregistrement de la fin de course basse



## 7 – Ajustement des fins de courses hautes et basses



## 8 – Passage du mode séquentiel au mode automatique ou inversement

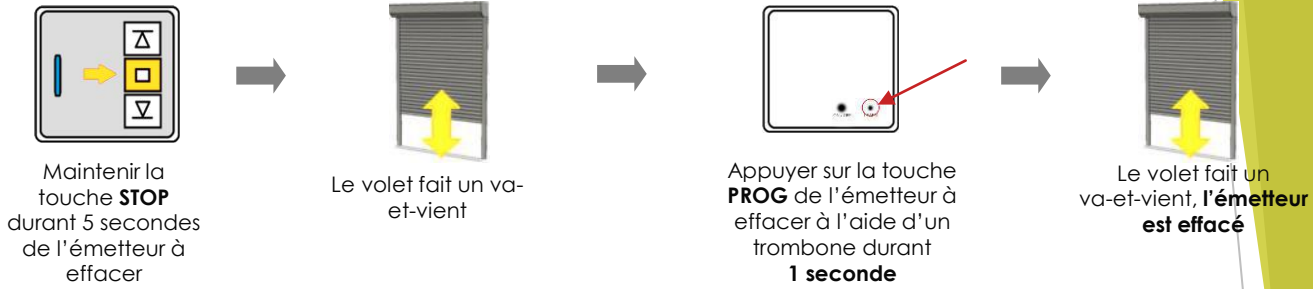


ATTENTION, pour un fonctionnement optimal du volet, il faut impérativement rester en mode automatique

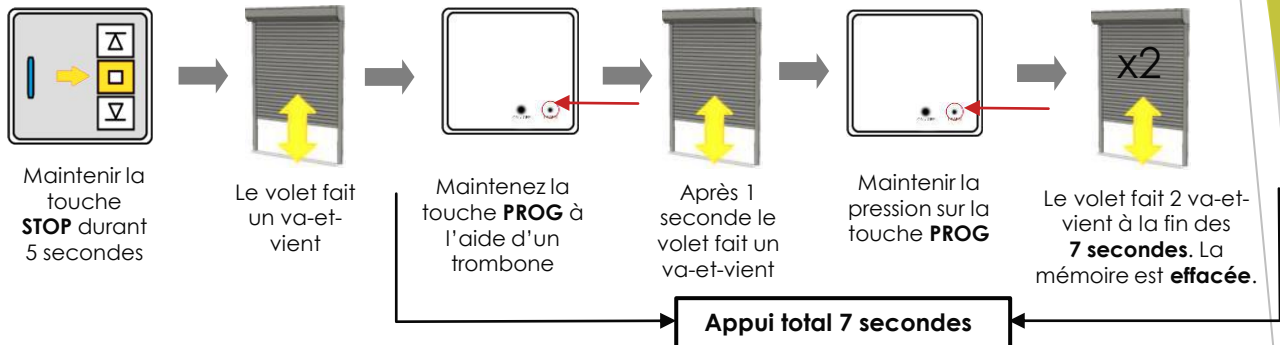


SCAN ME

## 9 – Effacer un émetteur

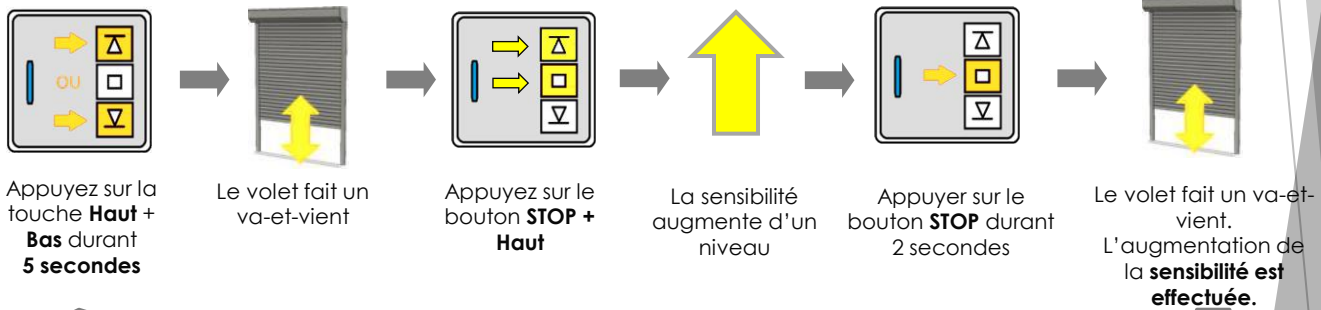


## 10 – Effacement total de la mémoire du moteur



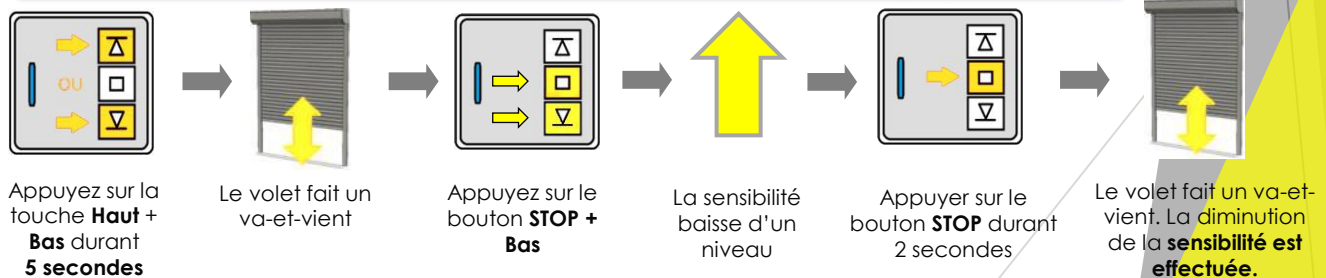
**Ne surtout pas relâcher le bouton PROG durant la procédure**

## 11 – Augmentation de la sensibilité



**Si vous désirez augmenter de nouveau la sensibilité revenir à la première étape**

## 12 – Diminution de la sensibilité

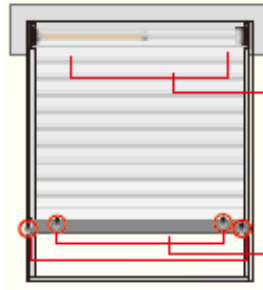


**Si vous désirez diminuer de nouveau la sensibilité revenir à la première étape**



SCAN ME

## Réglage automatique des limites hautes et basses



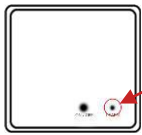
1 - Verrous

2 - Butées

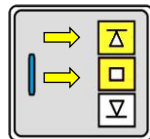
- Butée invisible placée aux extrémités de la lame finale
- Butée conique placée sur la lame finale



Avant de régler automatiquement la limite il faut installer des **verrous (1)** et des **butées de lame finale (2)**



Appuyer sur la touche **PROG** de l'émetteur à effacer à l'aide d'un trombone



Appuyer simultanément sur les touches **Haut et Stop**



Le volet va monter puis descendre et monter à nouveau – La fin de course **Haut est programmé**



Le volet va de nouveau descendre, monter et descendre à nouveau. La fin de course **Bas est programmé**



SCAN ME