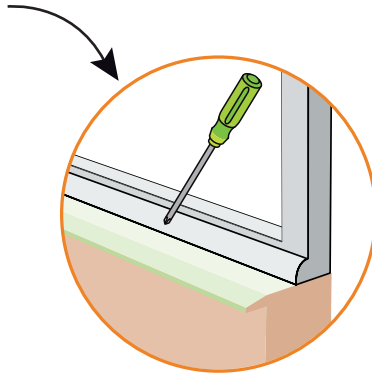


## INTRODUCTION :

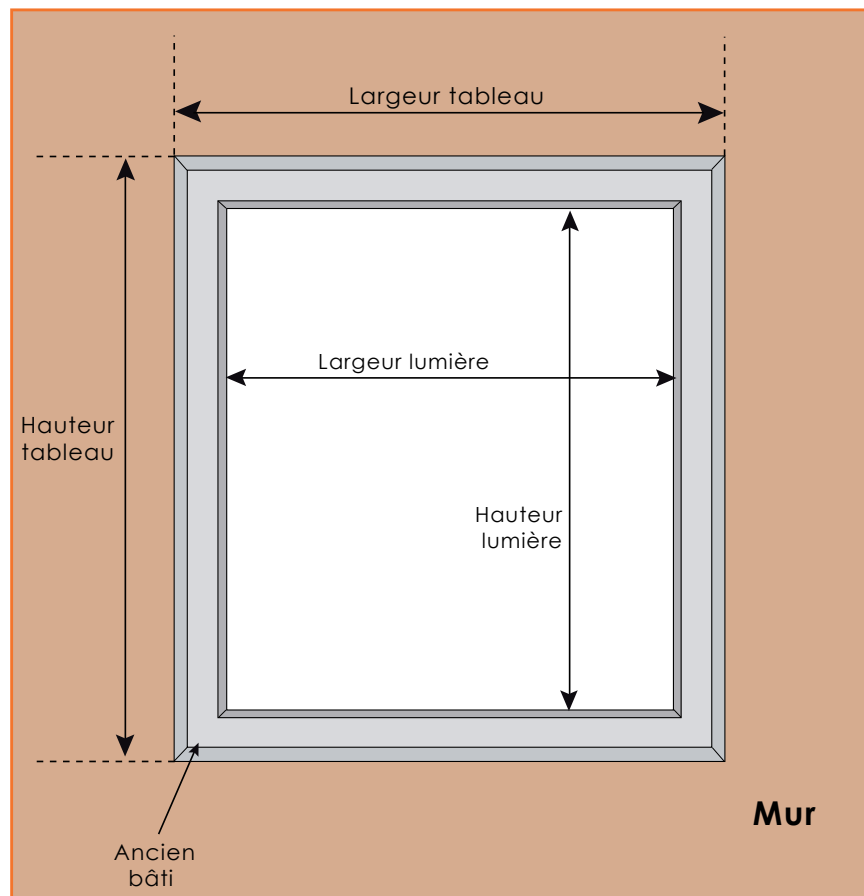
La pose rénovation consiste à poser la nouvelle fenêtre sur le bâti de votre ancienne fenêtre. Pour réaliser ce type de pose, vous devez impérativement vérifier au préalable que votre ancien bâti est sain et étanche.

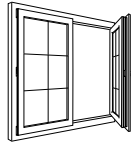
*Vous pouvez par exemple contrôler un cadre en bois en y appuyant la pointe d'un tournevis tout autour et en vérifiant qu'elle ne s'enfonce pas.*



## VOCABULAIRE :

- Hauteur tableau = hauteur entre murs = hauteur du trou de maçonnerie
- Largeur tableau = largeur entre murs = largeur du trou de maçonnerie
- Hauteur lumière = hauteur de passage de la lumière
- Largeur lumière = largeur de passage de la lumière





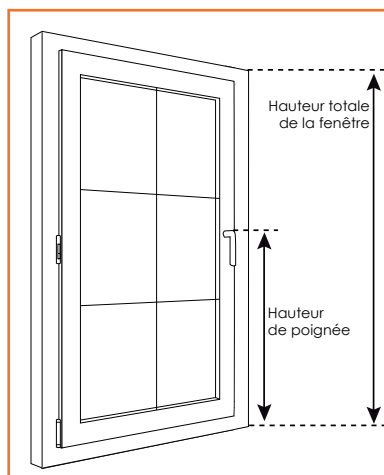
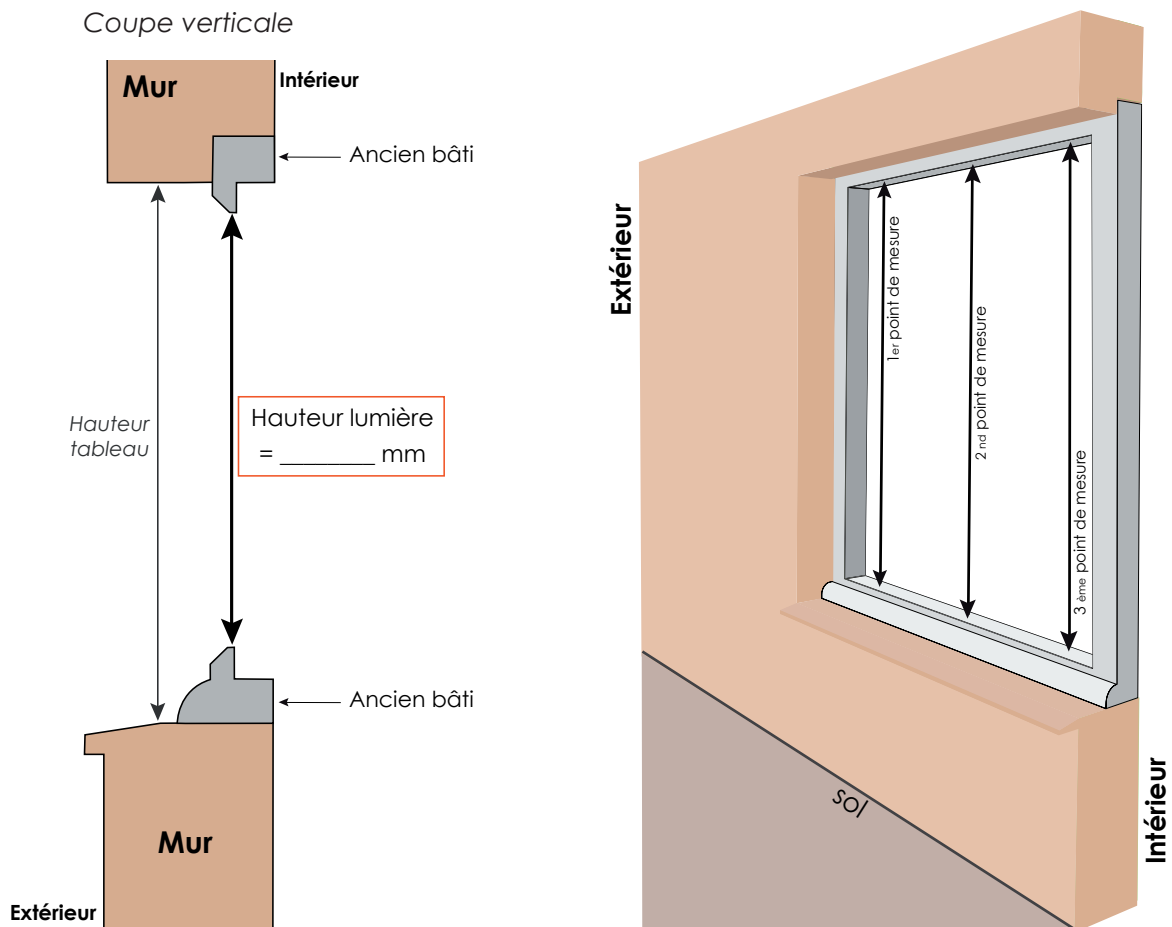
## ETAPE 1 : MESURE DE LA HAUTEUR

Mesurez en 3 points la hauteur lumière de votre ouverture et reportez la plus petite mesure sur notre site

Nous retirons automatiquement 10mm (5mm en haut et en bas) à votre mesure afin que vous puissiez réaliser les joints d'étanchéité tout autour de la fenêtre.

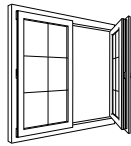
Nos fenêtres de type rénovation sont équipées d'ailettes.

La hauteur finale de la fenêtre ne prend pas en compte les ailettes de 41mm qui viennent recouvrir votre ancien bâti.



Pour votre information, les hauteurs de poignées sont déterminées comme suit (+/- 10mm):

Hauteur totale de la fenêtre (mm)	Hauteur de poignée (mm)
391-546	180
547-776	250
777-956	360
957-1206	460
1207-1456	560
1457-1706	660
1707-1866	760
1867-2066	1110
2067-2316	1110
2317 et +	1110



## ETAPE 2 : MESURE DE LA LARGEUR

Mesurez en 3 points la largeur lumière de votre ouverture et reportez la plus petite mesure sur notre site

Nous retirons automatiquement 10mm (5mm de chaque côté) à votre mesure afin que vous puissiez réaliser les joints d'étanchéité tout autour de la fenêtre.

Nos fenêtres de type rénovation sont équipées d'ailettes.

La hauteur finale de la fenêtre ne prend pas en compte les ailettes de 41mm qui viennent recouvrir votre ancien bâti.

